



# BROCHURE SÉMINAIRE

---

Réunion / Formation / Team-building







Découvrez l'Aventure Obut,  
une expérience immersive au  
cœur de la fabrication des  
boules de pétanque.

---

Avec une vue imprenable sur  
Saint-Bonnet-le-Château



# ENEZ VOUS AMUSER, VOUS RESTAURER ET JOUER À LA PÉTANQUE SUR LE LIEU DE FABRICATION DES MYTHIQUES BOULES OBUT.



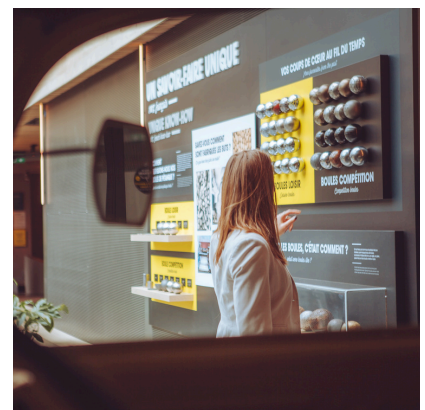
Un lieu idéal pour organiser une journée d'étude ou un séminaire

Idéalement placé dans un écrin de verdure à seulement 30 minutes de Saint-Étienne, sur les hauteurs du Forez (42), notre établissement propose des prestations de qualité dans une ambiance conviviale et dans un lieu atypique.

Qu'il s'agisse d'une journée d'étude ou d'un séminaire résidentiel, d'une journée de réunion ou d'une manifestation commerciale, nous adaptons nos propositions à votre événement.

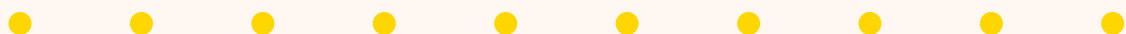
## À retenir :

- Plongez dans l'histoire captivante d'Obut avec un parcours scénographique, vous dévoilant l'évolution de la marque depuis 1955.
- Une structure atypique et chaleureuse
- Une boutique proposant les indispensables Obut
- Des espaces de séminaires entièrement équipés avec 3 salles de réunion
- Un restaurant traditionnel et bistronomique le Carré Pétanque OBUT, offrant une vue panoramique à 900 mètres d'altitude
- Une terrasse bioclimatique pour s'oxygéner et se détendre
- Les pistes de pétanque pour des moments de convivialité





Nos salles de réunion  
Espace propice au travail





# SALLE PAGNOL

Cette salle s'adapte à toutes les demandes

Capacité : jusqu'à 70 personnes

Équipements : écran, caméra visioconférence micro, barre de son, tables, chaises, espace café, espace détente, Wifi Gratuit.

Configurations : 70 places assises en théâtre,  
20 personnes en U, 30 personnes en classe,  
4/5 groupes d'ateliers, 90 debout.

Les plus :

Lumière du jour,

Espace détente

Pause Café

Demi-journée : 250€

Journée : 350€



# SALLE CERCLE

Cet espace est pensé pour vous rassembler  
dans la productivité et le calme.

Capacité : jusqu'à 15 personnes

Equipements : Ecran, caméra visio conférence  
tables, chaises, espace café, Wifi Gratuit.

Configuration : 20 places en théâtre maximum

Les plus :

Lumière du jour

Demi-journée : 250€

Journée : 350€





## SALLE BORELY

Salle intimiste, innovante et cocooning

Capacité : jusqu'à 12 personnes

Equipements : Télévision connectée, tableau Velléda, tables, chaises, espace café, espace détente, Wifi Gratuit.

Configurations : 12 places sur une table rectangulaire

Les plus :

Coin bibliothèque sur la pétanque

Vue sur la terrasse intérieur

Demi-journée : 250€

Journée : 350€



## PATIO DE L'AVENTURE OBUT

Espace privilégié pour organiser discours et apéritifs.

Capacité : jusqu'à 60 personnes debout

Equipement : micro

Les plus :

Présentation de l'Histoire de la Boule OBUT  
en parcours scénographique

Sur devis





# UN RESTAURANT BISTRONOMIQUE

Venez apprécier la cuisine du Carré Pétanque OBUT.

Laissez-vous tenter par des plats alliant saveurs et mise en valeur, accompagnés d'une carte de vins des vignobles français. Venez prendre une vraie bouffée d'oxygène à 900 mètres d'altitude et passer un agréable moment dans notre restaurant ou sur sa terrasse panoramique depuis lesquels vous pourrez contempler la Collégiale du XIVe siècle et au loin les Monts du Velay.

Notre expérience de l'accueil de groupes, nous permet d'être réactif et créatif pour personnaliser votre demande : repas "sur le pouce", déjeuner d'affaires, apéro/pétanque, cocktail déjeunatoire...

Une pause salée ou sucrée à consommer sans modération dans nos salles de réunion, dans notre espace patio ou sur nos terrains de pétanque.

De quoi ravir les papilles et les yeux !



## LES PAUSES

**PETIT DÉJEUNER : 10.00€**

**CAFÉ, THÉ, JUS DE FRUITS, PETITES VIENNOISERIES, GÂTEAU, FRUIT**

**CAFÉ PERMANENT : 5.00€**

**CAFÉ ET THÉ À DISPOSITION LA DEMI-JOURNÉE, JUS DE FRUITS**

**PAUSE CHARCUTERIE : 7.00€**

**VERRE DE VIN, CAFÉ, THÉ, ARDOISE CHACUTERIES, PAIN**

**PAUSE GOURMANDE / SUCRÉE: 7.00€**

**CAFÉ, THÉ, JUS DE FRUITS, MIGNARDISES OU GÂTEAU**



# UN MENU GROUPE ADAPTÉ

Chaque évènement est différent. Aussi, notre chef reste à votre entière disposition pour composer une formule personnalisée au gré de vos envies.

## Menu Match :

Amuse bouche, entrée, plat, dessert  
supplément fromage sec ou blanc possible.

*Produits locaux  
un engagement avec des mets de qualité  
et un soutien à nos producteurs locaux*

## Plusieurs forfaits boissons :

**Forfait soft à 5€/pers:** eaux plates et pétillantes Montarcher, café

**Forfait boisson complet à 16€/pers :** verre de bienvenue, eaux plates et pétillantes Montarcher, 2 verres de vin, café

**Forfait boisson 13.00€ + apéritifs sur mesure:** eaux plates et pétillantes Montarcher, 2 verres de vin, café

**Boissons sur mesure :** on s'adapte à vos besoins et envies avec des apéritifs aux litres ou la carte des vins.

## Pour plus de convivialité :

Organisez un cocktail dinatoire. Privatisez le complexe.

Pensez à vos évènements : mariage, baptême, anniversaire....

Petit + : Nous proposons des planches ou tapas, pour l'apéritifs.

*CANAP'OBUT  
3 canapées pour  
votre apéritifs  
5.00€/pers*



**Chaque convive peut choisir à l'intérieur du menu son entrée, plat, fromage et dessert. Au-delà de 50 personnes, nous vous conseillons un choix unique.**

Nous vous demandons de nous transmettre vos choix, 15 jours avant votre manifestation avec les informations suivantes : restrictions alimentaires, allergies...



**AUTOMNE/HIVER**  
Disponible du 01.10.2025 au 31.03.2026

**MENU MATCH+**

27.00€

Amuse Bouche

\*\*\*

**Terrine de canard au foie gras maison, chutney d'échalotes aux airelles**

ou

**Crèmeux de légumes anciens, émulsion parfumée à la truffe et feuilletage**

\*\*\*

**Paleron braisé en basse température, sauce vigneronne aux côtes du Forez,**  
écrasé de pommes de terre et carottes rôties

ou

**Pavé de Merlu et sa bisque vanillée, riz parfumé et asperges vertes**

\*\*\*

**"Mont Blanc" revisité**

ou

**Assiette de gourmandises**

(4 bouchées selon le marché du jour)\*

\*L'assiette gourmande est composée d'un macaron, d'une mousse, d'une tartelette et d'une base crème.



**Assiette de fromages affinés ou Fromage blanc - supplément : 4.00€**

Pour les restrictions alimentaires : allergie à un produit, vegan, végétarien, végétalien  
Merci de nous transmettre l'information dès que possible, le chef adapte le menu  
choisi en fonction.

**Menu enfant : 12.00€** (moins de 10 ans)

Aiguillettes de poulet panées ou Fish and chips et ses accompagnements,  
dessert, et boisson

**Menu Ado : 22.00€** (de 11 à 17 ans)

Burger et ses accompagnements, dessert et boisson.

# LES PETITS PLUS POUR VOS ÉVÈNEMENT

Le Carré Pétanque OBUT s'adapte au plus près de vos besoins, nous proposons différentes prestations mais n'hésitez pas à faire votre demande particulière.

## **ANNIVERSAIRE**

Gâteau d'anniversaire au choix, à nous communiquer à l'avance.

Nous pouvons l'accompagner d'un scintillant et d'un texte.

- Entremet trois chocolats
- Omelette Norvégienne : Fraise/Vanille
- Le "Kiko" - Streusel biscuit noisette, caramel yuzu, mousse chocolat lactée.
- Entremet Mousse Fruits rouges

## **EVENEMENT PRIVATIF**

Pour privatiser, un minimum de 50 participants est requis et sera facturé.

Nos privatisations peuvent avoir lieux du lundi soir au jeudi soir.

## **COCKTAIL DINATOIRE**

Possible en privatisation pour le dîner.

Cocktail de 18 pièces à 35€ par personnes :

4 bouchées, 2 verrines, 1 ardoise de 4 charcuteries variées et son pain campagnard, 2 mini burgers, 1 ardoise de 3 fromages et 3 bouchées sucrées. (Selon le marché du jour)

Découvrez une animation avec atelier automatiquement proposé :

En été : ATELIER PLANCHAS

En hiver : ATELIER CHAUD

Vous souhaitez une dégustation de vin en animation supplémentaire?

Prévenez-nous, nous avons différents ateliers à vous proposer.



# DES PISTES DE PETANQUE

Si notre restaurant s'appelle le Carré Pétanque, c'est par fidélité à la tradition. Le carré est le nom originel donné au terrain de pétanque (constitué par un carré de 15m x 15m). Il permet d'organiser 7 parties simultanément. Le sol en sable gravillonnaire calibré est maintenu légèrement humide pour des conditions de jeu optimales.

Ce concept regroupe tous les éléments essentiels à la pratique de la pétanque que vous soyez joueur occasionnel, amateur, sportif de haut niveau. Il offre également la possibilité de tester les produits.



Laissez-vous tenter par une partie de pétanque indoor !

Les pistes sont mises à disposition gratuitement pendant 2 heures lors d'une réservation de table avant ou après votre repas.

Nous organisons vos animations :

## **Tournoi de pétanque**

de 13€ à 15€ (en fonction du nombre de participants)

Du lundi au vendredi midi.

## **La qualité OBUT pour tous**

Profitez de nos boules famille-loisir, sport-compétition et des accessoires OBUT, mis à votre disposition quelle que soit votre âge ou niveau.



## HORAIRES

Du lundi au jeudi de 8h à 18h00  
Vendredi et Samedi de 8h à minuit  
*Fermeture les dimanches*

Service du déjeuner de 12h à 14h00  
Service en dîner de 19h à 21h

Ouverture jeudi soir, sur évènements  
Ouverture du lundi au jeudi en soirée, sur privatisation du complexe

## COORDONNÉES

---

5 ROUTE DU CROS  
42380 SAINT-BONNET-LE-CHÂTEAU

RESTAURANT CARRÉ PÉTANQUE OBUT

04 77 45 57 05

[restaurant@carrepetanque.fr](mailto:restaurant@carrepetanque.fr)

GROUPES ET SEMINAIRES

07 88 38 19 73

[m.villemagne@carrepetanque.fr](mailto:m.villemagne@carrepetanque.fr)